

# Udvikling i mindre virksomheder

- hvad er de typiske udfordringer og hvordan kan de overvindes?

Mie Wittenburg og Simone Kongsbak, Smith Innovation

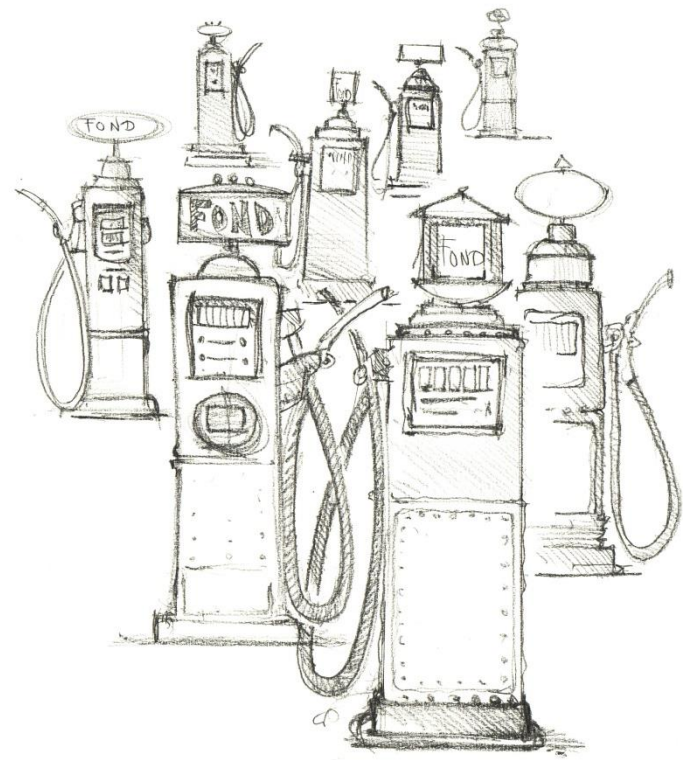
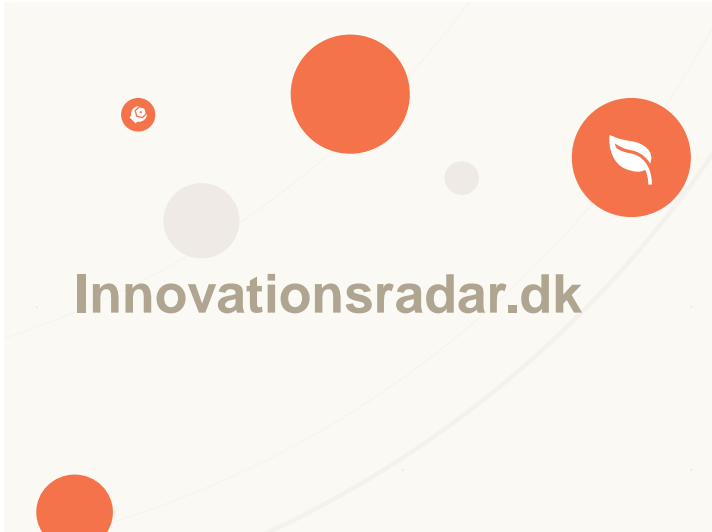
Smith

Innovating construction



# Om Smith Innovation

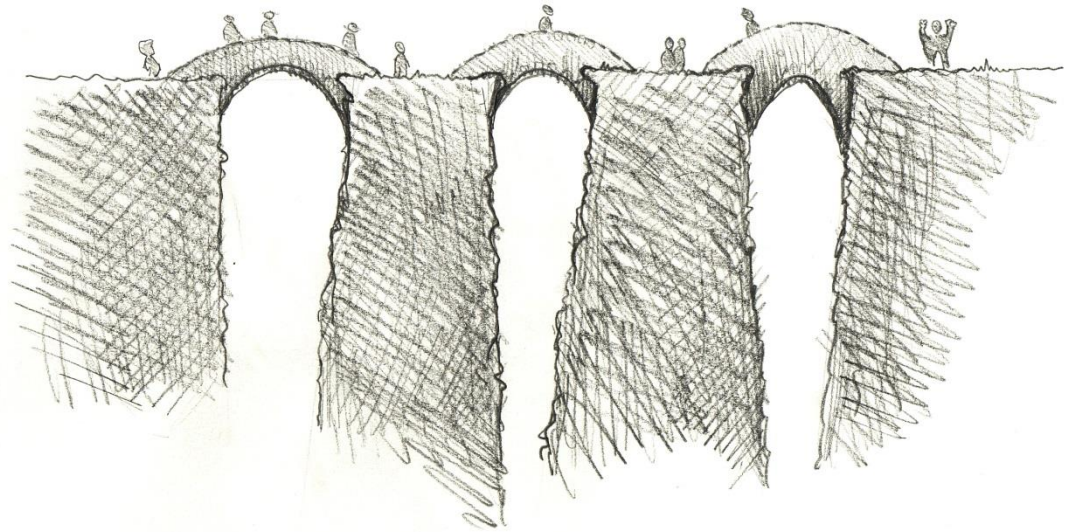




Realdania

# test

DIN BÆREDYGTIGE LØSNING TIL BYGGERIET

The text 'Realdania' is in a white, sans-serif font inside a black, wavy banner. Below it, the word 'test' is written in a very large, bold, black, lowercase sans-serif font. At the bottom, the tagline 'DIN BÆREDYGTIGE LØSNING TIL BYGGERIET' is written in a smaller, black, uppercase sans-serif font.

Mie Wittenburg, Smith Innovation

# **ERFARINGER FRA INNOVATIONSRADAR.DK**

Smith

Innovating construction

# Innovationsradar.dk

**Formål:** At give udviklingsorienterede virksomheder i byggeriet overblik og adgang til eksterne udviklingsmidler.

**Støtte:** Rådgivning og on-line værktøj

**Periode:** 2011 – 2015

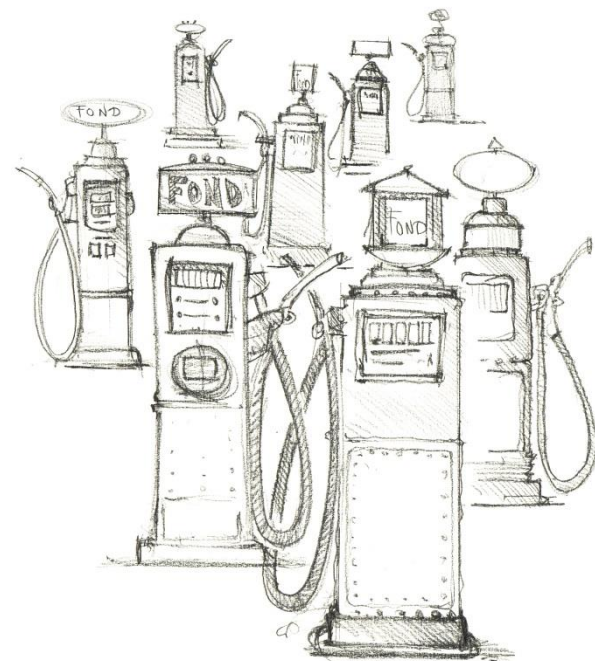
**Kendetegn:** Bredt fokus på udviklingsdagsordner med relevans for byggeriet

## Indtil nu:

- Møde med ca. 170 virksomheder/iværksættere
- Ca. 50 er i en ansøgningsproces
- Heraf ca. 25 indsendte ansøgninger
- Heraf har vi kendskab til ca. 1/2 imødekommet

Smith

Innovating construction



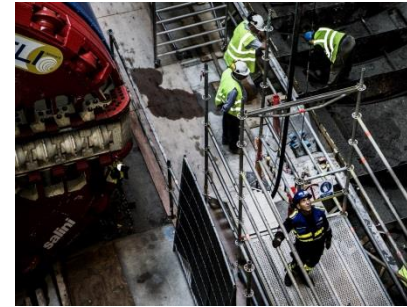
# Barrierer og potentialer for udviklingsaktiviteter i byggeriets SMV'er



Manglende innovationspres



Udfordringer med at løfte udviklingsfunktion



Sammenblanding af drift- og udviklingsaktiviteter



Inspiration "udefra"



Hurtig omstilling



Sammenfald ml. ejer- og beslutningsstruktur

Smith

Innovating construction

# Opmærksomhedspunkter fra dem der benytter funding til at drive udviklingsprojekter

***”Ligegyldig hvor mange midler du får, så skal du lægge en masse timer og ressourcer selv. Det er derfor alfa og omega, man udvikler til et behov, der rent faktisk findes i markedet.”***



(Steffen Nielsen Österberg, Ingeniør og Partner i Lolle & Nielsen)

***”Vi har gjort meget for at opbygge et netværk med aktører, som vi har ment kunne være relevante og have en særlig interesse i projektet.”***



(Jacob Wilder Tryde, Industriel designer og Partner i AT Lighting)

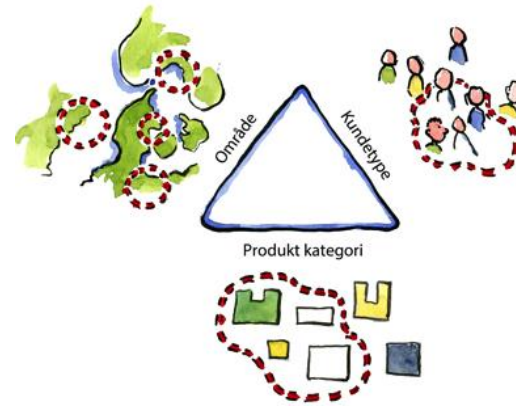
Smith

Innovating construction

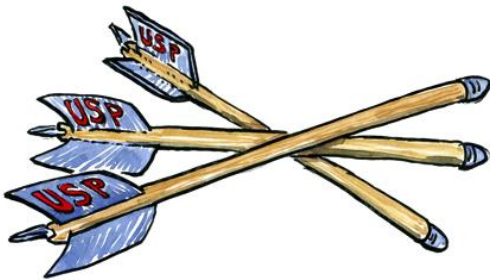
# Hvordan giver du ideen brændstof?



Sæt det stærke hold



Kend dit marked



Sælg dit projekt



Find den rette støtte

Smith

Innovating construction



Simone Kongsbak, Smith Innovation

# **ERFARINGER FRA TEST**

Smith

Innovating construction

# TEST - din bæredygtige løsning

**Formål:** Markedsmodning af bæredygtige løsninger til byggeriet.

**Støtte:** Vi hjælper producenter og bygherrer med at dække udgifter til test og dokumentation af nye bæredygtige løsninger.

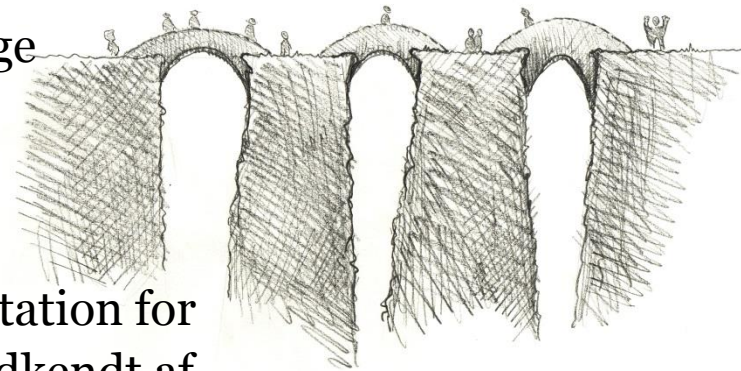
**Periode:** 2011 – 2015

**Indtil nu:** 89 ansøgninger modtaget, 57 til præsentation for advisory boardet, 28 indstillet til at gå videre, 17 godkendt af Realdania

**Kendetegn:** Fokus på let og hurtig ansøgningsproces der passer til ”her og nu behov”. God for små og mellemstore virksomheder indenfor produktion og udførelse.

Smith

Innovating construction



# Hvordan bidrager TEST til at undgå ”dødens dal”?

**Økonomisk  
støtte**



**Rådgivning**

- Prototyper
- Godkendelser, test og dokumentation
- 1:1 afprøvning på konkrete byggesager

- Faglig sparring
- Om samarbejdspartner
- Om afprøvningsforløb
- Skaber en anledning og rum til udvikling

Smith

Innovating construction

# SiteCover

Ny overdækning, der leverer tørvejlr til byggebranchen

- **Parter:** Erfaringer fra byggeri af store scene konstruktioner blev kombineret med rådgiverviden om præfabrikerede lette elementer
- **Udfordring:** Svært at overbevise nye kunder uden at kunne fremvise løsningen – og lang produktionstid, som ikke passer til tidsplanen for byggeprojekterne
- **Støtte:** Produktion af prototype og detaljerede statiske beregninger, så potentielle kunder kan se løsningen. Derudover er det lykkedes at skaffe midler til den første 1:1 byggeprojekt hos en anden støtteordning.

# ABEO

CO<sub>2</sub> venlige betondæk med stor spændvidde

- **Parter:** Forsker fra DTU med patenteret betontechnologi og iværksættere med en business baggrund
- **Udfordring:** De var lykkedes med at opføre deres første 1:1 som gangbro, men de mangler at dokumentere, at de super-lette betondæk er egnede til etageadskillelse.
- **Støtte:** Test og dokumentation af akustiske egenskaber og brandsikkerhed samt forberedelse til industriel produktion.

# URBAN GREEN

Biotoper af vilde danske plantearter til grønne tage og vægge

- **Parter:** Biolog og gartneri er gået sammen med arkitekter for at integrere naturen i fremtidens byggeri.
- **Udfordring:** At finde bygherrer, som er villige til at være de første til at afprøve deres løsning, så de kunne teste og dokumentere egenskaberne på en byggesag.
- **Støtte:** Til meromkostningerne forbundet med de første byggesager samt monitoreringsforløb af demonstrationsanlæg.

*Dagslys' udnyttelse*



*Energiproduktion*



*Luftkvalitet*



*Begrønning og biodiversitet*



# Fremtidens bæredygtige byggeri

*Værdiskabende drift og styring*



*Støjreduktion*



*Bæredygtig transport*



*Social bæredygtighed*



*Energioptimering*



*Affaldsreduktion*



*Vand og regnvandshåndtering*



*Dagslys' udnyttelse*



*Energiproduktion*



*Luftkvalitet*



# Der er derfor behov for:

*Begrønning og biodiversitet*

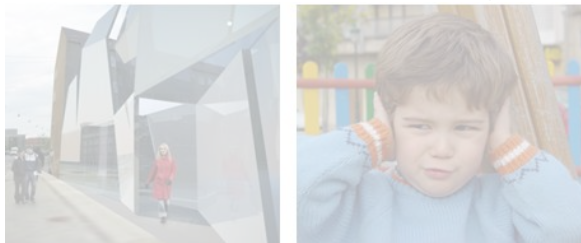


*Værdiskabende drift og styring*



# Nye samarbejdspartnere Nye samarbejdsformer Nye løsninger

*Støjreduktion*



*Daglig transport*



*Social bæredygtighed*



*Energioptimering*



*Affaldsreduktion*



*Vand og regnvandshåndtering*







WORKSHOP

**HVORDAN KAN VI OPNÅ  
SYNERGI MELLEM VORES  
FORRETNINGER?**

Smith

Innovating construction



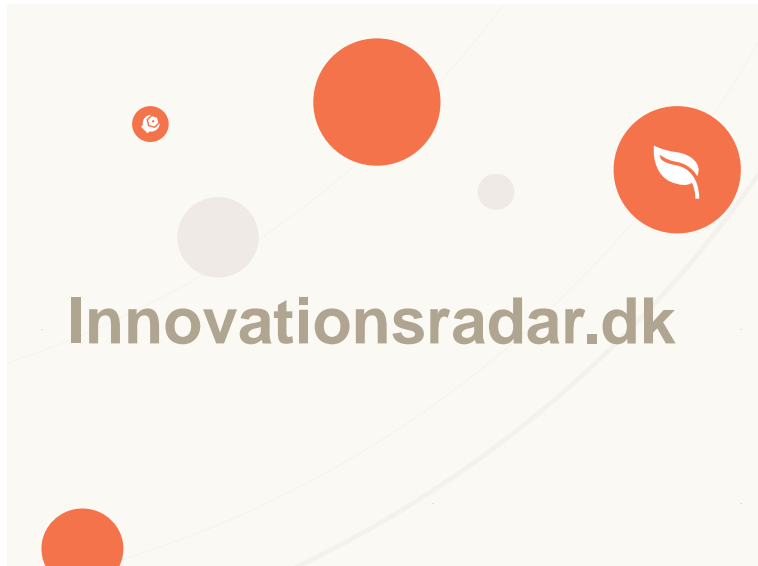
# Øvelse: Hvordan arbejder I med bæredygtighed i dag? Eller hvordan vil I gerne arbejde med bæredygtighed? Og hvilke udfordringer oplever I?

- Start med individuelt at tømme hovedet for på post-its. I skal notere 1 overvejelse pr. post-it.
- Herefter præsenterer jeres post-its i plenum og placer dem på planchen.





**Det Grønne  
Iværksætterhus**



**Smith**  
Innovating construction



**Realdania**  
**test**  
DIN BÆREDYGTIGE LØSNING TIL BYGGERIET